

PROGRAMME BONS DIAGNOSTICS CARBONE

Les chiffres-clés du déploiement

Le programme des Bons diagnostic carbone (2021-2023) a eu pour objectif de favoriser le déploiement des bilans carbone dans les exploitations agricoles et de sensibiliser les agriculteurs à la mise en place de leviers permettant de réduire leur empreinte carbone. Les trois réseaux, représentés par Chambres d'agriculture France, ELIANCE et la Coopération Agricole ont ainsi déployé la mesure dans 1409 exploitations d'élevage dont la grande majorité (88%) n'avait jamais réalisé de bilan carbone auparavant. Les plans d'actions simulés permettraient de réduire l'empreinte carbone nette des exploitations de -10 % à -25 % selon les filières.

Les Bons Diagnostics Carbone en polyculture-élevage, c'est :

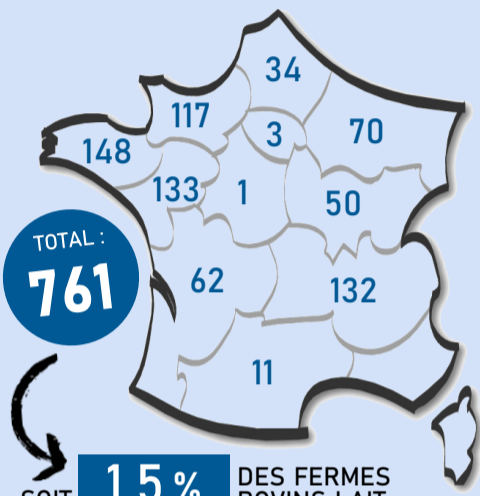


1 MÉTHODOLOGIE UNIQUE
CAP'ZER®



FILIÈRE BOVINS LAIT

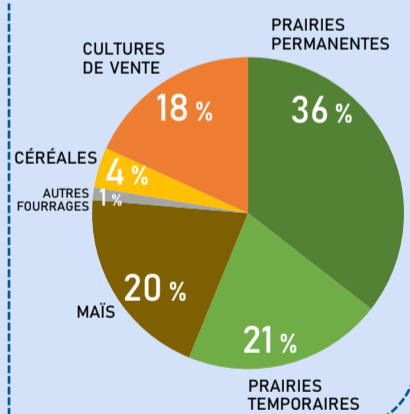
► Nombre de fermes auditées



► La ferme moyenne en quelques chiffres

133 UGB

137 HA DE SAU
DONT 82% DÉDIÉS À L'ÉLEVAGE



► Principaux leviers à mettre en place

- 1 OPTIMISER L'ÂGE AU VÉLAGE
- 2 AUGMENTER LA LONGÉVITÉ DES VL
- 3 FAVORISER L'AUTONOMIE PROTÉIQUE

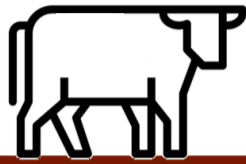
► Empreinte carbone

EN KG EQ. CO₂ / L DE LAIT CORRIGÉ

EMPREINTE NETTE AVANT LEVIERS : **0,89**
DONT STOCKAGE : - 0,13

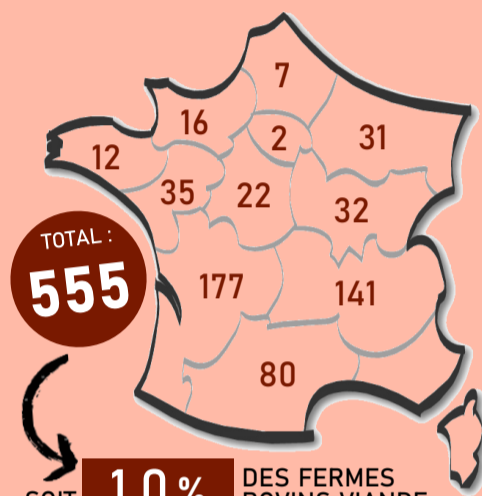
EFFETS ESTIMÉS DES LEVIERS MIS EN PLACE : **-10,4%**

EMPREINTE NETTE APRÈS LA MISE EN PLACE DES LEVIERS : **0,80**
DONT STOCKAGE : - 0,13



FILIÈRE BOVINS VIANDE

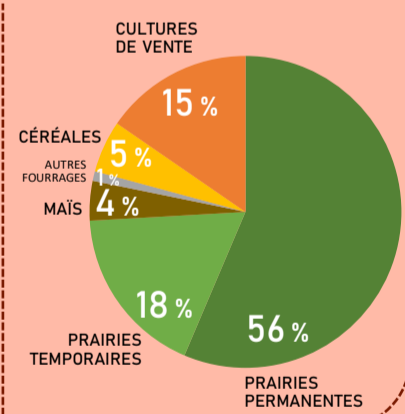
► Nombre de fermes auditées



► La ferme moyenne en quelques chiffres

132 UGB

157 HA DE SAU
DONT 85% DÉDIÉS À L'ÉLEVAGE



► Principaux leviers à mettre en place

- 1 OPTIMISER L'ÂGE AU VÉLAGE
- 2 AMÉLIORER LA REPRODUCTION
- 3 IMPLANter DES LÉGUMINEUSES

► Empreinte carbone

EN KG EQ. CO₂ / KG VIANDE VIVE

EMPREINTE NETTE AVANT LEVIERS : **14,12**
DONT STOCKAGE : - 6,66

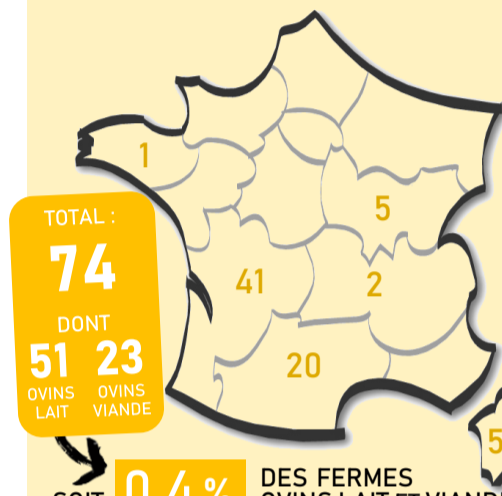
EFFETS ESTIMÉS DES LEVIERS MIS EN PLACE : **-10,8%**

EMPREINTE NETTE APRÈS LA MISE EN PLACE DES LEVIERS : **12,59**
DONT STOCKAGE : - 6,33



FILIÈRES OVINES

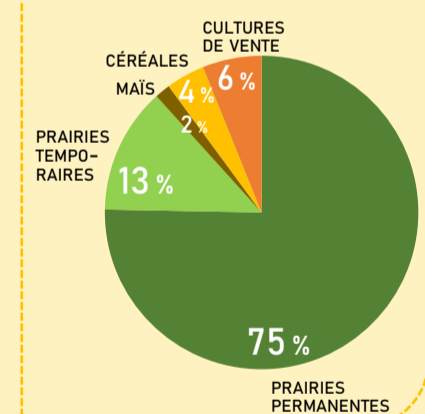
► Nombre de fermes auditées



► La ferme moyenne en quelques chiffres

319 BREBIS

40 HA DE SAU
DONT 91% DÉDIÉS À L'ÉLEVAGE



► Principaux leviers à mettre en place

- 1 OPTIMISER L'APPORT DE CONCENTRÉ
- 2 AMÉLIORER LA REPRODUCTION
- 3 AMÉLIORER LA QUALITÉ FOURRAGÈRE

► Empreinte carbone

EN KG EQ. CO₂ / L DE LAIT CORRIGÉ / KG VIANDE VIVE

EMPREINTE NETTE AVANT LEVIERS : **2,64** OVINS LAIT / **24,6** OVINS VIANDE
STOCKAGE : - 1,38 / - 27,7

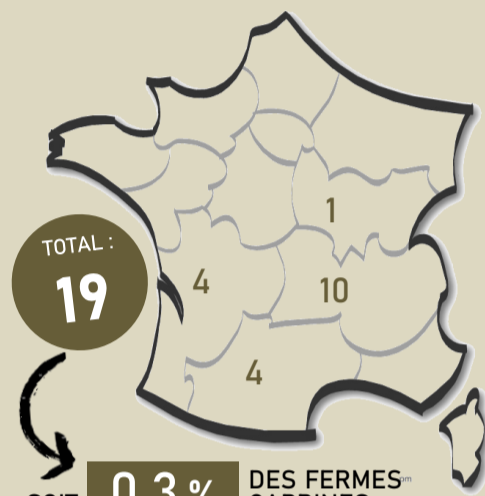
EFFETS ESTIMÉS DES LEVIERS MIS EN PLACE : **-15%** / **-25%**

EMPREINTE NETTE APRÈS LA MISE EN PLACE DES LEVIERS : **2,24** / **18,3**
STOCKAGE : - 1,36 / - 19,9



FILIÈRE CAPRINE

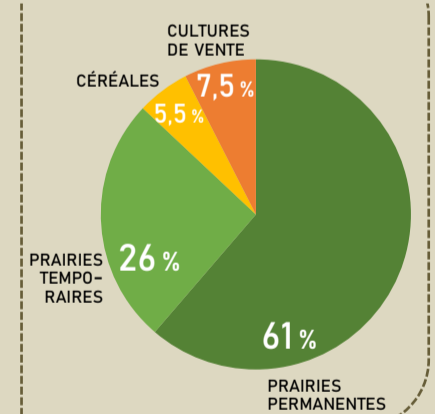
► Nombre de fermes auditées



► La ferme moyenne en quelques chiffres

197 CHÈVRES

38 HA DE SAU
DONT 92% DÉDIÉS À L'ÉLEVAGE



► Principaux leviers à mettre en place

- 1 RAISONNER LA FERTILISATION AZOTÉE
- 2 AMÉLIORER LA PRODUCTION/CHÈVRE
- 3 OPTIMISER L'APPORT DE CONCENTRÉ

► Empreinte carbone

EN KG EQ. CO₂ / L DE LAIT CORRIGÉ

EMPREINTE NETTE AVANT LEVIERS : **1,08**
DONT STOCKAGE : - 0,69

EFFETS ESTIMÉS DES LEVIERS MIS EN PLACE : **-19,2%**

EMPREINTE NETTE APRÈS LA MISE EN PLACE DES LEVIERS : **0,87**
DONT STOCKAGE : - 0,76