

Diagnostic agro-écologie : présentation et prise en main de l'outil

Juillet 2015

TERRES d'**a**VENIR

aGRICULTURES
& TERRITOIRES
CHAMBRES D'AGRICULTURE



Avec la contribution financière
du compte d'affectation spéciale
«développement agricole et rural»

Présentation



1. Un diagnostic agro-écologique des exploitations : pourquoi?
2. Comment a été conçu l'outil?
3. Comment fonctionne l'outil?
4. Positionnement des Chambres d'agriculture
5. Kit Outils à votre disposition pour vous approprier le diagnostic

1. Un diagnostic agro-écologique des exploitations : pourquoi?

Dans cet outil, l'agro-écologie est comprise comme



une façon de concevoir et de piloter des systèmes de production ...

...qui combinent des performances économiques, environnementales et sociales

...en mettant en œuvre un ensemble de pratiques fondées en particulier sur deux leviers :



1. Valoriser et optimiser les fonctionnalités biologiques offertes par les écosystèmes et leur biodiversité



2. Rechercher l'autonomie vis-à-vis de l'énergie et des intrants et le recyclage des éléments (eau, phosphore, azote)

Une réflexion pluri-annuelle à l'échelle du système de production

Le diagnostic agro-écologique...



NON

N'EST PAS un outil



de politiques publiques



de détermination des aides



de certification



De notation



OUI

EST un outil



de *questionnement* et de *réflexion* sur son système et ses démarches

d'*animation* et d'*interaction*



A utiliser :



agriculteur seul



agriculteur et conseiller



groupe d'agriculteurs

Un outil **non prescriptif**



Un outil qui **nécessite une interprétation contextuelle**

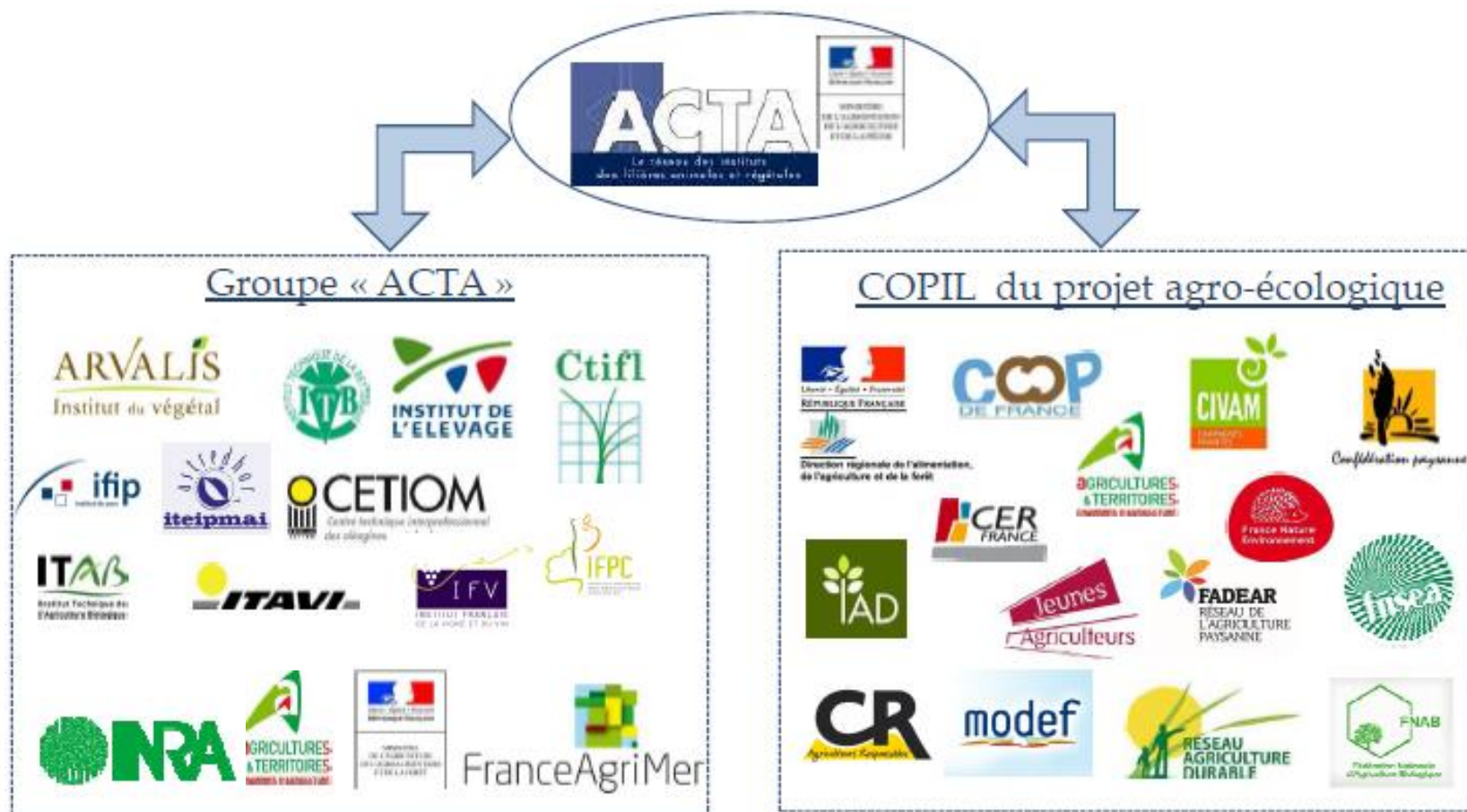
Un outil de sensibilisation et de développement pour



- Rendre concret auprès des agriculteurs (et des conseillers) en termes de pratiques l'approche agro-écologique et en valorisant les dernières connaissances acquises
- Identifier les impacts des pratiques de l'agriculteur sur les performances économiques, sociales et environnementales en utilisant des indicateurs simples
- Comparer les performances d'une exploitation avec celles d'exploitations similaires
- Donner des idées en matière de pistes de progrès aux agriculteurs en prenant du recul à partir d'un 360° sur l'exploitation
- Valoriser auprès des pouvoirs publics les progrès réalisés par les agriculteurs

2. Comment a été conçu l'outil?

Une démarche partenariale



Et largement validée par ces partenaires + Ministère de l'environnement + Association des régions de France...

Un processus itératif



Une implication importante des Chambres d'agriculture



Région	Département	Nom
Alsace		Claire Cugniere
Aquitaine	Pyrénées-Atlantiques	Patrice Mahieu
Auvergne		Thomas Pacaud (coordination régionale)
Bourgogne		Françoise Pierson (coordination régionale)
Bretagne	Finistère	Jean-Yves Porhiel
Centre	Loir et Cher	Dominique Descoureaux
Champagne-Ardennes	Aube	Nina Rabourdin
Franche Comté		Marine Benoiste
Languedoc Roussillon		Christel Chevrier
		Sophie Romaine (coordination régionale)
	Creuse	Frédéric Gouzonnat
	Haute-Vienne	Pierre Venteau
Limousin	Corrèze	Yves Rigal
Lorraine		Laetita Prevost
	Ariège	Mehdi Bounab
	Hautes-Pyrénées	Christelle Droguet
	Hautes-Pyrénées	Thomas Borderie
	Tarn	Sylvie Chenu
	Tarn	Caroline Auguy
Midi Pyrénées	Gers	Manuel Luzaretta
Normandie	Seine-Maritime	Guillaume Vitte
	Vaucluse	Celine Cardinale
	Var	Isabelle Forest
PACA	Var	Thomas Vautrin
		Sarah Petiard Colombie (coordination régionale)
Pays de Loire		
Picardie	Somme	Sebastien Descamps
Poitou-Charentes	Charente-Maritime	Jean-Philippe Bernard
	Ardèche	Régis Perier
Rhône-Alpes	Drôme	Bertrand Chareyron

- Réalisation de plus de la moitié des tests
- Mobilisation et information d'au moins un référent/région

3. Comment fonctionne l'outil?

Modalités pratiques

Les modules

Les rendus et données de références

Un diagnostic individuel en ligne



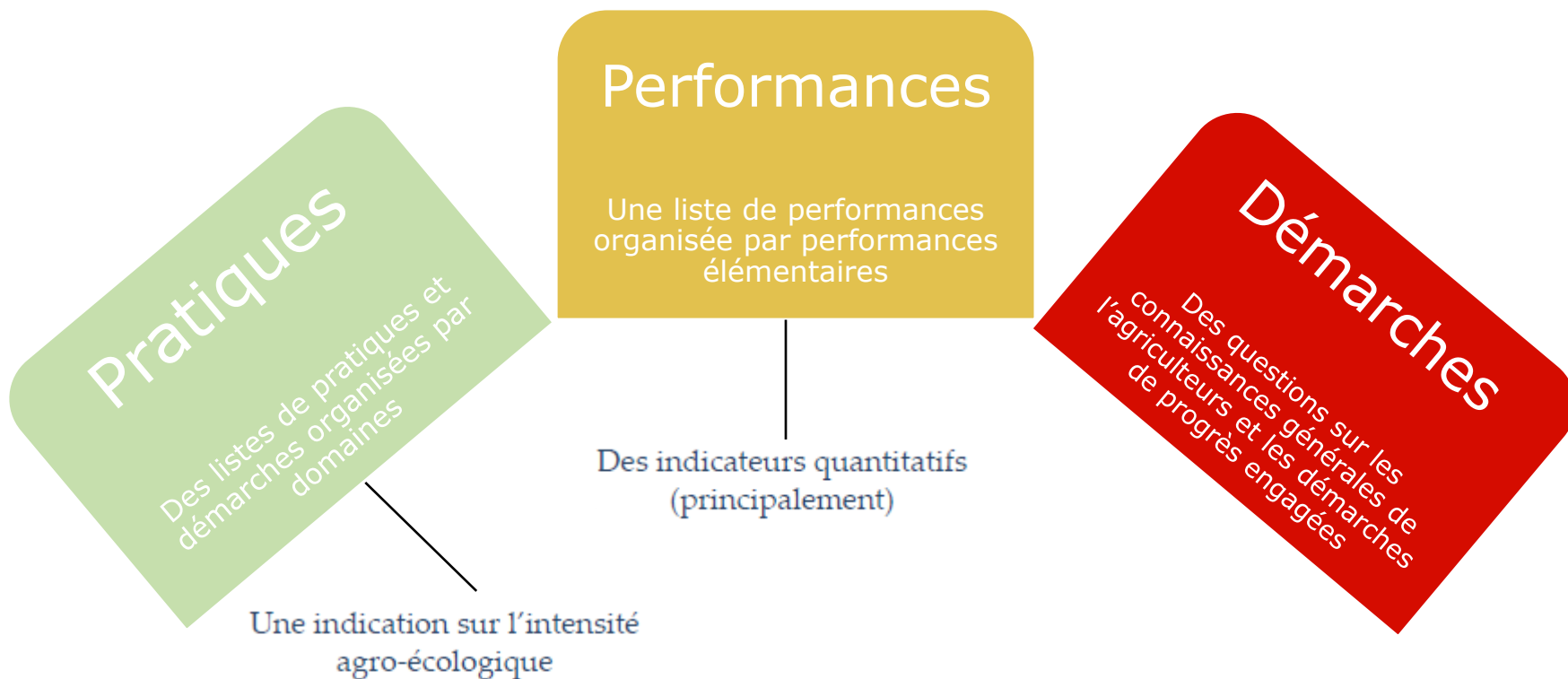
- Adresse web
- 1 modalité agriculteur :
 - L'agriculteur crée un compte à l'aide d'une adresse email. Après confirmation de création du compte par mail, le compte est actif
 - 1 compte = 1 diagnostic
 - Possibilité d'éditer chaque année un nouveau diagnostic sur l'exploitation et de suivre son évolution
 - Aucune question bloquante
- 1 modalité conseiller
 - Le conseiller crée un compte à l'aide d'une adresse email. Après confirmation de création du compte par mail, le compte est actif
 - Le conseiller peut créer des groupes d'agriculteurs et ainsi avoir une vision sur plusieurs diagnostics réalisés
 - Il invite les agriculteurs à rejoindre son groupe

Les données renseignées sont anonymes



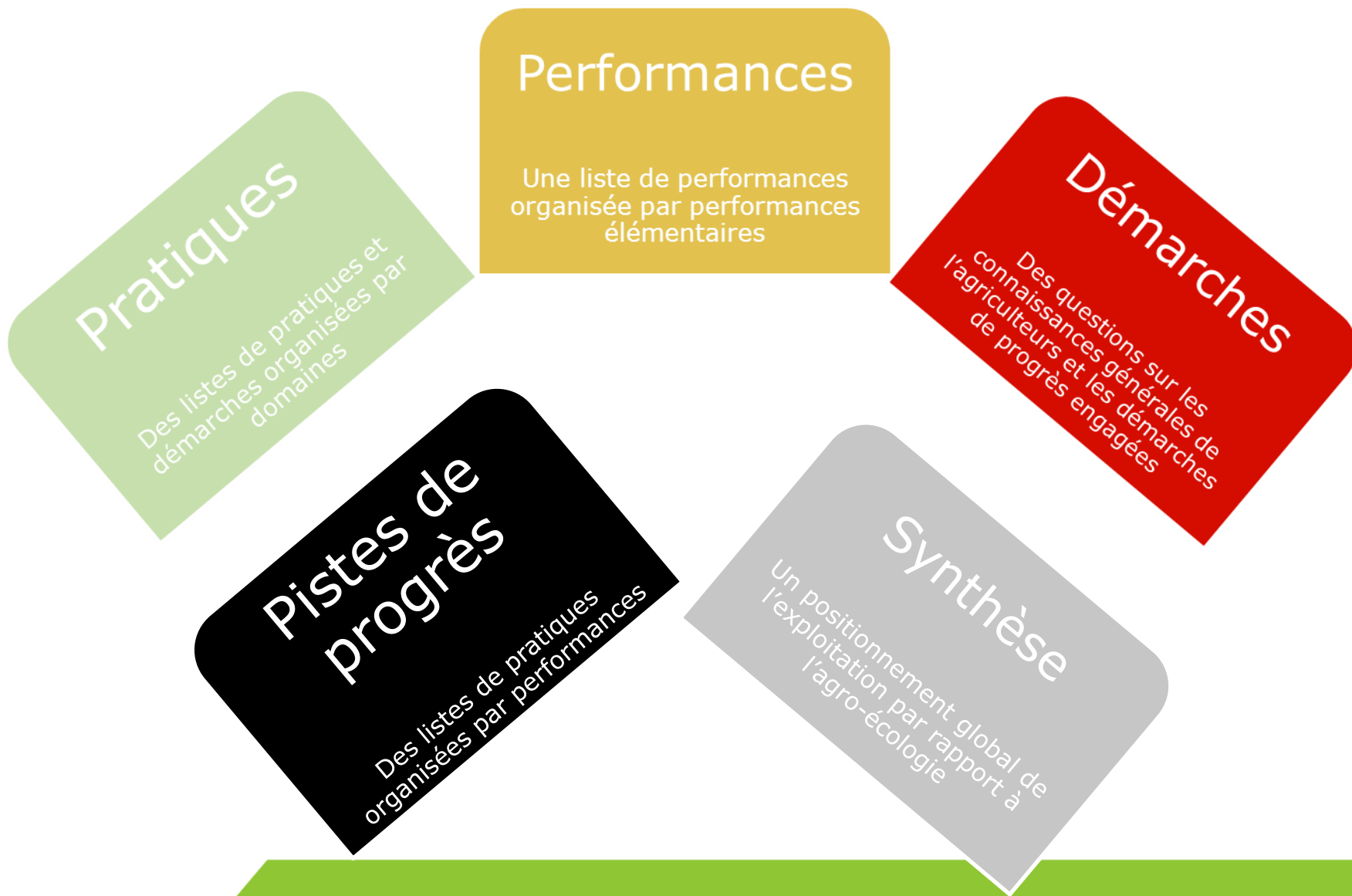
- Il s'agit de données déclaratives et strictement anonymes
- Seules des analyses statistiques peuvent être réalisées sur les données collectées
- Aucun financeur ne peut demander les résultats du diagnostic.
 - La réalisation du diagnostic peut permettre, selon les régions, de bénéficier du bonus jeunes agriculteurs dans le cadre de la modulation agro-écologie

Un outil articulé autour de 3 modules



Intensité agro-écologique	
Limitée	★
Forte	★ ★
Très forte	★ ★ ★

Et 2 modules complémentaires



Un outil qui demande à être accompagné



- Pour mettre en perspective les questions
- Pour aider à l'analyse des résultats :
 - Les données de comparaison sont issues d'INOSYS ou de données fournies par les Instituts techniques
 - Les schémas de résultats
- Pour accompagner l'émergence d'un plan d'actions
- Et disposant d'une réelle plus-value pour une utilisation en groupes pour générer de la discussion et de l'échange

4. Positionnement du réseau des Chambres d'agriculture

2 décisions du conseil d'administration de l'APCA (8 janvier et 11 juin 2015) basées sur les retours des phases de test



- **Orientation 1 : Sensibiliser les agriculteurs à l'agro-écologie**
 - Promouvoir l'outil et en faire l'outil de référence pour le réseau en matière d'agro-écologie
 - Mettre en ligne sur nos sites un lien vers le diagnostic
 - Utiliser l'outil dans le cadre des stages 21h pour les jeunes agriculteurs

- **Orientation 2 : Favoriser des projets individuels et collectifs en matière d'agro-écologie**
 - Utiliser l'outil dans le cadre de bilan global d'exploitation
 - Utiliser l'outil pour renouveler les sujets et l'animation des groupes d'agriculteurs
 - Promouvoir cet outil pour le bilan initial des projets GIEE

Utilisations possibles de l'outil



- **En lien avec des mesures de politiques publiques**
 - GIEE : réaliser le bilan initial des exploitations
 - Jeunes agriculteurs : obtenir le bonus « jeunes agriculteurs » selon la modalité agro-écologie
 - PCAE (selon les régions) : réaliser un autodiagnostic agro-écologie
 - *Ecophyto v2 : porte d'entrée des 30 000 agriculteurs engagés vers l'agro-écologie (en cours de négociation)*
- **Dans le cadre d'actions de développement**
 - Animation de groupes d'agriculteurs : initier de nouveaux projets et relancer une dynamique
 - Sessions de formation (notamment une séquence pour stages 21h)

5. Les outils à votre disposition



- Le diaporama de présentation de l'outil
- Le diaporama « visuels de l'outil » pour s'initier à la manipulation
- La liste des documents et données à rassembler
- Des argumentaires pour conseillers, élus, managers-directeurs, agriculteurs pour les inciter à utiliser le diagnostic agro-écologie
- Une fiche technique de mise en œuvre de l'outil :
 - Session d'animation de groupe et de formation (1 à 2j)



- Référent national

- Aurélien Esposito-Fava, service Innovation-Développement et Pratiques agricoles, APCA
 - 01-53-57-10-40
 - Aurelien.esposito-fava@apca.chambagri.fr

- Relais au sein des réseaux techniques

- Elevage bovin-lait : Jean-Yves Porhiel (CA 29)
- Qualité de l'air : Laetitia Prevost (CA Lorraine)
- Agronomie : Thomas Pacaud (CA Auvergne)