

LE TRAVAIL : QUELS ENJEUX POUR LES EXPLOITATIONS AGRICOLES ET LES CHAMBRES D'AGRICULTURE ?

La prise en compte de l'organisation du travail, de sa pénibilité et des ressources humaines est devenue essentielle dans les exploitations agricoles et plus particulièrement en élevage.

Selon le sociologue Roger Le Guen (ESA d'Angers), le questionnement actuel sur le travail est notamment lié à la baisse de la main d'œuvre familiale compensée par le salariat permanent, occasionnel ou la délégation (CUMA, remplacement, etc.), à des modifications profondes dans le type de travail mis en œuvre (automatisation, tâches administratives, importance du pilotage de l'exploitation, etc), au changement de regard sur les tâches pénibles et à la recherche, en constante augmentation, d'efficacité économique à court terme.

Pour les secteurs d'élevage, cette question est particulièrement importante considérant la faible attractivité des productions animales par rapport aux productions végétales tant du point de vue de la rentabilité économique que du temps personnel à y consacrer.

LE TRAVAIL, UNE QUESTION CENTRALE POUR LES ÉLEVAGES, LES TERRITOIRES ET LES FILIÈRES

Au quotidien, dans les exploitations agricoles ce sujet est largement sous-estimé voir tabou malgré de vraies difficultés, qu'il s'agisse de charge de travail et des risques psycho-sociaux qui y sont associés (voir encadré) ou des questions relationnelles tant personnelles que professionnelles. Au delà des difficultés et des drames que cela peut occasionner sur les exploitations



prises isolément, cette question du travail est également centrale pour les territoires et les filières d'élevage.

En effet, comme l'a rappelé lors de la journée du 15 Janvier 2015, Jean Marie Delage Président de la Chambre d'agriculture de Haute-Vienne et référent Travail à l'APCA, les exploitations d'élevage, présentes sur tout le territoire, sont pour certains territoires ruraux l'une des rares activités économiques pérennes. D'autre part, elles constituent le premier maillon indispensable du maintien d'autres acteurs économiques de la transformation et la distribution sans lesquels la filière dans son ensemble perd en valeur ajoutée et en emplois. Or, le travail a un fort impact

Des risques psycho-sociaux bien réels en agriculture et en élevage

Une étude en cours, du cabinet Technologia, met en évidence que les agriculteurs sont la catégorie socioprofessionnelle la plus exposée au « burn out* ». Ainsi près d'1/4 des chefs d'exploitations disent travailler trop et ne peuvent pas diminuer cette charge de travail.

*Epuisement professionnel

sur l'attractivité pour les jeunes de l'installation en élevage et donc demain sur la poursuite de ces activités.

UN SUJET COMPLEXE ET SENSIBLE POUR LE CONSEIL

Du fait de la forte proximité entre l'exploitation agricole et l'organisation familiale, nombre d'acteurs font le constat que le conseil portant sur le Travail et notamment en élevage est :

- > Une question sensible pour les agriculteurs car il touche à l'intime des choix personnels et professionnels. En effet, dans l'entreprise agricole nombre d'éléments (hérités) sont organisés en fonction de l'historique de l'exploitation et des choix familiaux.
- > Complexe (voir schéma) car il concerne à la fois les domaines techniques (quelle organisation de l'élevage, quels temps de travail, etc), juridiques (quels statuts, quel type d'entreprise...) et humains (quels choix personnels, quelles relations avec la famille, les associés, les voisins, etc).



> Difficile à organiser car il nécessite des compétences importantes et coûteuses, un temps d'intervention long et une approche croisée entre acteurs du conseil.

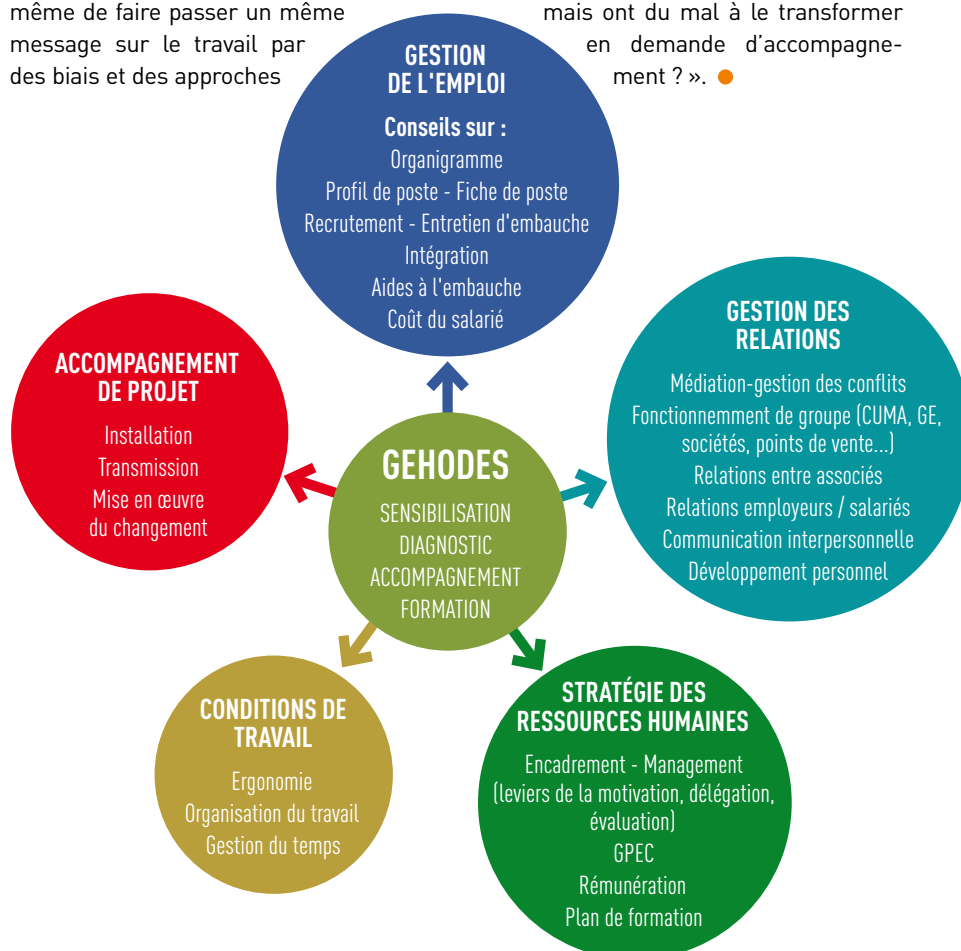
Les Chambres d'agriculture disposent de vrais atouts pour accompagner les agriculteurs sur ce thème et notamment la force de leur réseau et de leur implantation territoriale en capacité de les sensibiliser et de les accompagner au plus près.

4

D'autre part, les Chambres disposent en leur sein d'équipes pluri-disciplinaires à même de faire passer un même message sur le travail par des biais et des approches

différents, par exemple, à l'occasion d'un conseil technique sur la traite ou l'alimentation, lors d'un projet bâtiment ou d'une réunion de groupe.

Enfin, les Chambres d'agriculture participent fortement aux actions de transmission de l'exploitation et d'installation des jeunes. Or, de l'avis de tous, c'est bien en sensibilisant les agriculteurs et futurs agriculteurs, le plus tôt possible, que l'on peut avancer sur le sujet et répondre à la difficile question : « Comment toucher les agriculteurs qui ont un réel besoin mais ont du mal à le transformer en demande d'accompagnement ? ». ●



Conseil Travail : l'exemple de la région Centre

Afin de sensibiliser et d'encourager les dynamiques départementales et régionales sur ce thème les Chambres d'agriculture ont réalisé une journée technique nationale le 15 Janvier 2015. Cette journée a permis d'aborder :

- les raisons des évolutions récentes en matière de travail et les enjeux à venir avec l'intervention d'un sociologue, Roger Le Guen,
- des témoignages d'agriculteurs qui ont précisé quelques aspects de leurs problématiques travail et la plus value d'un conseil dans ce domaine.
- une table ronde associant financeur, conseillers, élus et clients agriculteurs pour comprendre comment l'action GEHODES sur les ressources humaines s'est mise en place en région Centre, quels en sont les atouts, enseignements et limites.
- la feuille de route que les chambres d'agriculture se donnent collectivement pour avancer sur le thème du Travail.

L'ensemble de ces interventions a fait l'objet de synthèses vidéos accessibles sur le site des Chambres : www.chambres-agriculture.fr

Bibliographie

D'autres articles de la revue complètent celui-ci et notamment :
n° 1035 : sur le conseil Travail
n° 1039 (p. 40 et 41) : sur l'accompagnement humain

David PEREIRA
Chambres d'agriculture Chargé de mission
Bâtiments et Travail